

MONTAGEHANDLEIDING OPDEKDEUR



LEES VOORDAT U START MET DE INSTALLATIE EERST DEZE HANDLEIDING GOED DOOR

De handleiding beschrijft de installatie van een opdekdeur, in de volgende afmetingen:

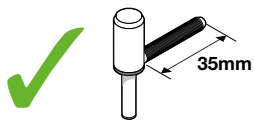
- 83 x 201,5 cm
- 88 x 211,5 cm
- 93 x 231,5 cm

De handleiding is voor zowel links- als rechtsdraaiende deuren, met zowel 3 als 4 glasvlakken.

De deur is met bijgeleverde inboorpaumelles geschikt voor de meeste metalen Theuma/Polynorm-, Andusta- en Berkvens/Svedex-kozijnen.

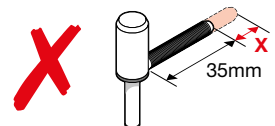
Inboorpaumelles zijn scharnieren die in kozijn en deur worden bevestigd. Daarbij valt de pen van de ene kant van het scharnier (mannetje) in het gat van het andere scharnier (vrouwtje). Hierdoor is de deur eenvoudig uit het scharnier te tillen.

Bij Theuma/Polynorm en Andusta-paumelles zit het mannelijk deel aan de deur. Bij Berkvens/Svedex is dat het vrouwtje.



BELANGRIJK

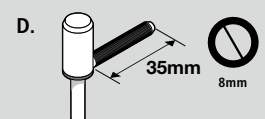
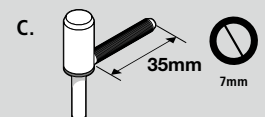
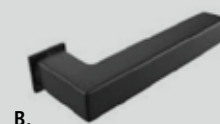
U kunt uitsluitend de meegeleverde paumelles gebruiken. Deze paumelles hebben een kortere draadstift, van 35 mm. U kunt de paumelles die u in uw oude deur hebt, dus niet gebruiken in uw nieuwe deur. U zult daarmee het glas van uw nieuwe deur beschadigen.



CONTROLE

Controleer of het geleverde product compleet en onbeschadigd is.

- A** Opdekdeur (optioneel 3- of meervlaks)
- B** Set deurkrukken met inbussleutel
- C** Theuma paumelle, mannetje (optioneel 2 of 3 stuks)
- D** Andusta paumelle, mannetje (optioneel 2 of 3 stuks)
- E** Berkvens/Svedex paumelle, vrouwtje (optioneel 2 of 3 stuks)





BELANGRIJK U KUNT DE PAUMELLES DIE U IN UW OUDE DEUR HEEFT **NIET** GEBRUIKEN IN DE NIEUWE DEUR. DE DRAADSTIFT IS LANGER!

OPMETEN

Gebruik de speciale paumelles die meegeleverd zijn, geen andere!

De meegeleverde paumelles zijn geschikt voor kozijnen van het merk Theuma/Polynorm (paumelle C) en voor kozijnen van Andusta (paumelle D). Andusta-paumelles hebben een iets dikkere pen. De meegeleverde vrouwelijke paumelles zijn voor kozijnen van Berkvens of Svedex. Pas deze in uw kozijndeel, en bepaal welke u nodig heeft.

Meet op uw huidige deur de afstand van de draaibus tot aan de deur (A). Neem deze afstand over op de paumelles van de nieuwe deur. Draai de paumelles aan de draaibus naar binnen of buiten tot de gewenste lengte A is bereikt. Hang de deur in het kozijn en pas zonodig de afstand A aan tot de deur goed sluit.

Heeft u geen deur in uw kozijn, meet dan de afstand van de vrouwelijke paumelle naar de kozijnrand. Tel hier twee mm (voor de kier) bij op en pas hier afstand A op aan.

PLAATSEN

Hang de deur nu in het kozijn.

Tip: Zorg dat u de deurkruk met daaraan de vierkante krukstift bij u heeft. Mocht de schoot van het loopslot in het kozijn vallen, kun u hiermee de deur weer openen.

Controleer of de deur sluit aan de zijkant van het kozijn. Draai zo nodig (een van de) paumelles rechtsom om de afstand A te verkleinen als de deur niet (goed) in het kozijn valt. Neem daarvoor de deur uit het kozijn.

Draai de paumelles niet verder uit de deur dan afstand A = 8 mm.

MONTEREN DEURKRUK

Neem de deurkruk uit de verpakking en schuif de deurkruk met de vierkante as door het kruk gat. Schuif aan de andere zijde van het loopslot de tweede deurkruk over de as en zet die aan beide zijden vast met inbussleutel 3 (meegeleverd).

Veel plezier met uw nieuwe industriële opdeur!

LET OP: Zorg ervoor dat u de paumelles recht in de deur draait. De schroefdraad zoekt vanzelf het tweede gat binnenin de deur die onder een lichte hoek (van 4 graden omhoog) is voorgeboord. De draaibussen staan ingedraaid dus niet geheel haaks op de deurstijl. Gebruik zo nodig een tang met een stukje stof (poetsdoek) om de draaibussen, als het indraaien met de hand niet gemakkelijk gaat.

